

住民の皆様へ

## 習志野都市計画道路 東習志野実籾線に関するお知らせ ～アンダーパス部の施工について～

千葉県の道路事業について、日頃格別の御理解と御協力を賜り厚くお礼申し上げます。  
当事務所では、習志野市実籾本郷から八千代市八千代台西に至る都市計画道路の事業を進めており、京成本線との立体交差箇所については、平成28年3月の2車線供用開始に続き、4車線へと拡幅する整備を進めているところです。

先般お知らせしました令和5年5月19日に線路移設が無事完了し、7月からは、4車線へと拡幅するため、**アンダーパス部の工事に着手し、令和9年度の完成に向けて施工してまいります。**

近隣の皆様には、御不便、御迷惑をおかけしますが、御理解、御協力を賜りますようお願い申し上げます。

### 1 工事の進め方

事業工程	R5	R6	R7	R8	R9	R10	R11
(1) 線路移設工事 (旧上り線撤去工事) (施工者：京成)	→						
(2) アンダーパス工事 (施工者：京成)	→	→	→	→	→		
(3) 道路・擁壁工事 (施工者：千葉県)	→				→	→	→

令和5年6月現在

令和11年度末完成予定

#### (1) 線路移設工事

5月19日工事完了。現在、旧上り線の撤去工事を施工中。

#### (2) アンダーパス工事(京成電鉄(株)施工)⇒令和9年度まで実施予定

京成電鉄京成本線と東習志野実籾線が立体交差する箇所のアンダーパスの工事

#### (3) 道路工事(千葉県施工)⇒令和9年度から令和11年度施工予定

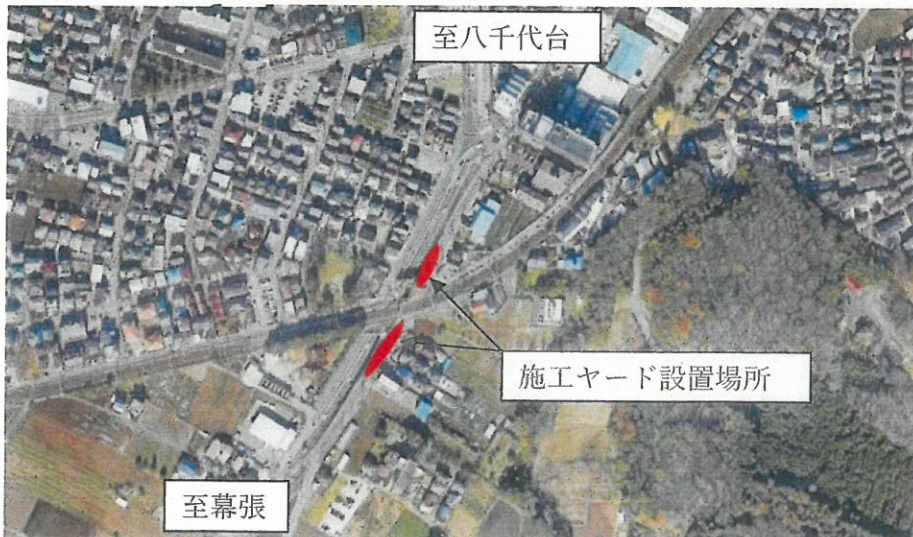
東習志野実籾線を4車線化するための道路と擁壁の工事

### 2 アンダーパス部施工に伴う施工ヤード

施工ヤードは、以下の場所に設置します。

また、幕張側の施工ヤード設置に伴い車の通行止めとなる期間があります。

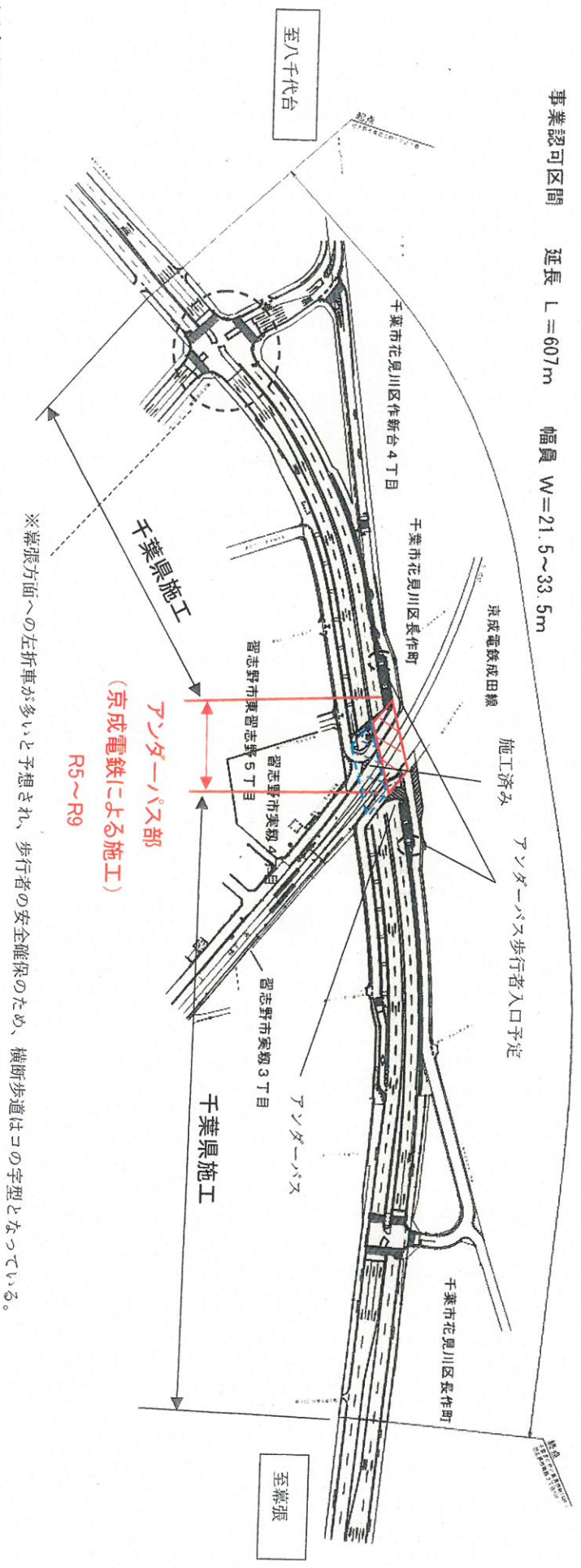
詳細が決まり次第、近隣住民の皆様には施工業者より周知いたします。



(裏へつづく)

計 画 平 面 図

事業認可区間 延長 L=607m 幅員 W=21.5~33.5m



※令和5年5月末現在の計画平面図です。  
 ※現在、警察協議中であるため、変更となる可能性があります。

連絡先  
 事業に関すること  
 千葉県千葉土木事務所 公園街路課 担当 藤平・渡邊  
 電話：043-242-6104 (平日：9：00～17：00)  
 アンダーパス部工事に關すること  
 京成・大成建設共同企業体 電話 047-489-1071